

## En forenklet tilpasningsfilosofi

### Vores nye tilpasningsprocedure bygger på optikers erfaringer fra deres praksis.

- Tilpasning af lavere addition er nu enklere endnu nogensinde før takket være brugen af samme D-linsedesign til begge øjne
- Tilpasningen af højere addition er også fremover fleksibel og giver dig flere muligheder for at opnå en exceptionel synsevne.



### Første besøg

**Trin 1** Begynd med ny refraktion og verificering af øjendominans (sløringsteknik).

**Trin 2** Vælg afstandskorrektion med udgangspunkt i sfærisk ækvivalent, korrigeret for toppunktsafstanden. Vælg D- eller N-linsedesign på basis af additionen:

Addition	Dominant øje	Ikke-dominant øje
+1,00	<b>D</b>	<b>D</b>
+1,50	<b>D</b>	<b>D</b>
+2,00	<b>D</b>	<b>N</b>
+2,50	<b>D</b>	<b>N</b>

Forventet synsskarphe ved brug af en kombination af D- og N-linser

Linse	På afstand	På tæt hold
Binokulær	1,0	1,0
D-Linse	1,0	0,5 eller bedre
N-Linse	0,5 eller bedre	1,0

**Trin 3** Selvom linserne hurtigt udjævner sig, bør du give kunden 15 minutter til at vænne sig til dem, inden synet kontrolleres. Hvis det binokulære syn er uacceptabelt, bør der udføres en monokulær overrefraktion med håndholdte prøvelinser for at bestemme, hvilket øje der kræver forbedring. For at forbedre afstandssynet skal du lægge +/- 0,25 D (op til +/- 0,5 D) til på det øje, der kræver forbedring. For at forbedre nærsynet skal du lægge +/- 0,25 D (op til +/- 0,5 D) til på det øje, der kræver forbedring.

**Klinisk** Ordiner maksimal plusstyrke til afstandssyn. (Brug ikke for høj minusværdi).

Test kundens funktionelle nærsyn med hans/hendes mobiltelefon.

Vælg den laveste addition, når det er muligt; det er ikke nødvendigt at korrigere additionen helt.

Test synsskarphe med lyset tændt i rummet.



Tilpasningsvejledning til Biofinity® multifokale linser

## En unik multifokal linse til unikke øjne

### Balanced Progressive™ Technology

- Optimeret til at give et exceptionelt syn på alle afstande: på kort, mellemlang og lang afstand.
- Muliggør personlig tilpasning til hver enkelt bruger og hvert øje.
- Mere fleksibel tilpasningsproces bidrager til vellykket tilpasning hos kunder med presbyopi.

### Opfølgende besøg en uge senere

Hvis kunden har brug for yderligere forbedring af synsskarpheden på tæt hold eller på afstand.

**Trin 1** Bedøm den binokulære synsskarphed.

**Trin 2** Kontroller den monokulære synsskarphed.

**Trin 3** Foretag en overrefraktion med anvendelse af håndholdte prøvelinser (anvend ikke foropter).  
FØRSTEVALG: For at forbedre afstands- eller nærsynet skal afstandssynet ændres med +/- 0,25 D på det øje, der kræver forbedring.  
ANDETVALG: For at forbedre nærsynet skal du lægge +/- 0,5 D til additionen på det øje, der kræver forbedring.

### Produktspecifikationer

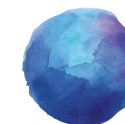
#### Biofinity® multifocal

Basiskurve	8,6 mm
Diameter	14,0 mm
Sfærisk styrke	+6,00 til -10,00 DS (0,50 D efter -6,00 D)
Addition	+1,00, +1,50, +2,00, +2,50
Linsedesign	D-Linse, N-Linse
Materiale	comfilcon A
Væskeindhold	48%
Dk	128
Anvendelsestid	Daglig brug eller extended wear i op til 6 nætter/7 dage

Du kan finde flere tilpasningstips, vejledninger og yderligere information om Biofinity multifocal på [www.cooper-vision.dk/biofinity-multifocal](http://www.cooper-vision.dk/biofinity-multifocal)

Der Augenarzt oder Optiker entscheidet letzten Endes unabhängig darüber, wie er Linsen anpasst bzw. verschreibt.

©2015 CooperVision, Inc. 1131 04/15  
XLITERAKIT210



CooperVision®  
Live Brightly.®

800 341 2020